

モンテッソーリの  
おさんぽラリー  
「は」のかたちをさがそう！

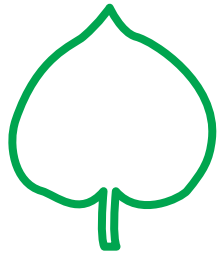


「は」にはいろいろなかたちがあるよ。  
おさんぽしながらさがしてみよう！

が つ に ち よ う び

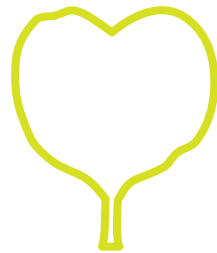
おさんぽのおやくそく

- ▶ きをつけること
- ▶ だいじなこと
- ・
- ・
- ・



しんぞうけい

なまえ



とうしんぞうけい

なまえ



はりじょう

なまえ



とうだいうじょうけい

なまえ



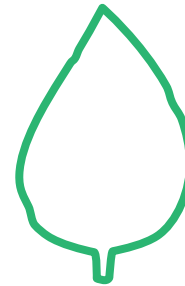
やりさきけい

なまえ



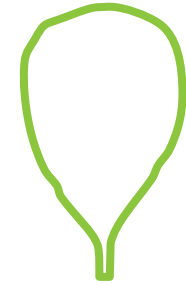
せんじょう

なまえ



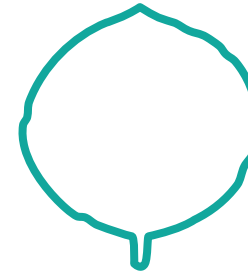
らんけい

なまえ



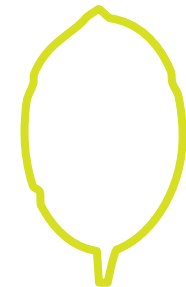
とうらんけい

なまえ



えんけい

なまえ



だえんけい

なまえ

#モンテッソーリのおさんぽラリー でつけたものをみせあいっこしよう!  
INSTAGRAM @dekitayo\_montessori / おさんぽラリーってなに?楽しみ方はこちら ▶



「は」のかたちさがし

- ▶ 葉には様々な形・名称があります
- ▶ 植物の観察を通して植物への興味や学びのきっかけに。
- ▶ 葉を一枚持ち帰り、植物名を空欄に書いてみましょう。

文章・画像等の内容の無断転載及び複製等の行為はご遠慮ください。 © 2020 Miyuki Tani.  
人の多い場所を避けるなど、地域の要請に基づき安全確保とモラル遵守の中でご利用ください。